

Presentazione progetto **Sviluppo Basilicata- Innovery**

6 Febbraio 2023
Sala Inguscio

Regione Basilicata



REGIONE BASILICATA

SviluppoBasilicata

INCHUBATORI
sapere . fare . innovare

INNOVERY
INNOVATION DISCOVERY

Innovery

Innovery è una multinazionale fondata nel 2001, con uffici in Italia, Spagna e Messico. Si configura nel mondo ICT come System Integrator con un'offerta di soluzioni e tecnologie innovative rivolta alle medie e grandi aziende. In particolare, si distingue sul mercato per la forte specializzazione nei servizi di sicurezza e con una vasta esperienza in ambito cyber security e in tutte le aree afferenti: · Defensive Cyber Security · Offensive Cyber Security · Security Analytics · Physical Security



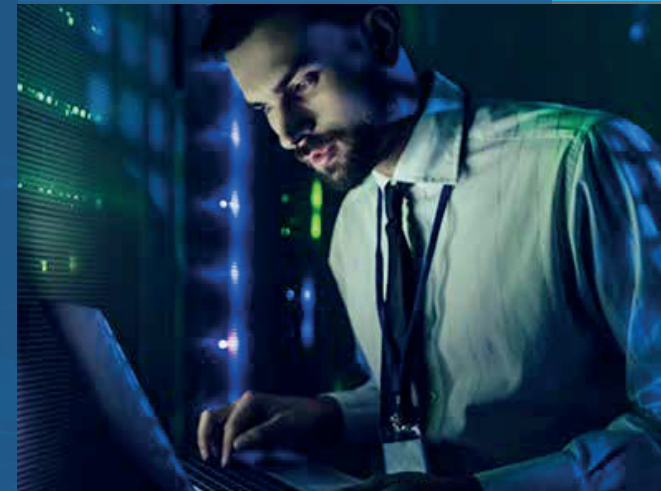
Profili ricercati

Cyber Security Analyst, una figura che ha il compito di prevenire, rilevare e gestire le minacce di sicurezza informatiche, nell'ottica di proteggere l'infrastruttura ICT delle aziende. La sua principale attività è di analizzare gli eventi di sicurezza al fine di identificare le tecniche e tattiche di attacco per prevenire e contrastare le minacce di sicurezza, non solo informatiche. È una figura chiave della sicurezza aziendale che richiede skill specifici sulla cyber security conseguibili mediante una formazione adeguata, così da poter rispondere alle esigenze sempre più complesse di protezione del patrimonio IT aziendale. Tra le sue skills rientrano anche tematiche di ethical hacking per capire come agiscono gli attaccanti così da essere più efficaci nella difesa.



Profili ricercati

Cyber Security Engineer con il compito di progettare ed implementare le soluzioni high-tech sia software che hardware per difendere l'infrastruttura ICT aziendale da minacce informatiche e da ogni tipologia di cybercrime. Svolge un ruolo primario nella messa in sicurezza dei sistemi ICT aziendali, anche grazie alle attività di testing delle vulnerabilità e aggiornamento periodico delle misure di sicurezza, monitorandone l'efficacia. Tra le sue attività rientra anche la stesura delle procedure di sicurezza necessarie alla corretta gestione della risposta agli attacchi informatici ai sistemi aziendali.



Requisiti principali

- Diplomati/Laureati preferibilmente indirizzi tecnici/scientifici/STEM
- Residenti in Basilicata
- Età: 18-35 anni

Principali Fasi

- 600 ore di corso
- Raccolta candidature entro Marzo 2023
- Selezione allievi entro Aprile 2023
- Avvio corso Maggio 2023
- Eventuale inserimento in azienda Settembre 2023





REGIONE BASILICATA

SviluppoBasilicata

INCHUBATORI
sapere . fare . innovare

INNOVERY
INNOVATION DISCOVERY

GRAZIE DELL'ATTENZIONE